

REFECTION DE CHAUSSEES

POINT A TEMPS AUTOMATIQUE :

Le point à temps automatique est une machine pouvant appliquer à la fois une couche d'émulsion et une couche de granulats. Cette machine nécessite 2 ouvriers routiers : un chauffeur et un vanier.

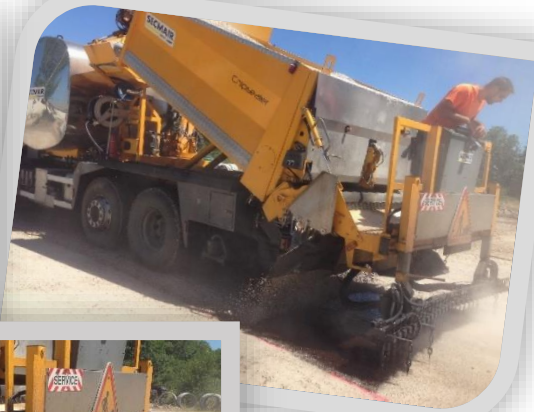
C'est une bonne solution pour un degré de **détérioration modéré** (faïençage, arrachement superficiels de la chaussée, pontage).

Ce travail demande un duo bien rodé avec de l'expérience. L'Entreprise met à disposition ce type de matériel depuis 20 ans et dispose d'une équipe spécialisée.

Pourquoi faire appel à cette machine ?

Entretien des voiries

Faïençage, Fissures, arrachement superficiels, pontage



Capacité : 5 Tonnes d'émulsion et 7 à 8 Tonnes de gravillons.

Largeur max d'action : 3,10 mètres.

REFECTION DE CHAUSSEES

POINT A TEMPS MANUEL :

Le point à temps manuel est une machine spécialisée dans l'entretien des chaussées.

Nid de poule /Arrachement /Déformation importante

Nous avons pour cette prestation un **chauffeur**, un **répandeur d'émulsion**, un ou deux **sableur(s) de granulats**, un **cylindreur** et un **ouvrier routier** qui balaye la chaussée manuellement pour atténuer toute projection de granulats hors de la zone d'émulsion, un bon point pour la sécurité de vos usagers.

L'avantage est que lorsqu'une zone de votre chaussée est très abimée, nous pouvons appliquer un traitement adapté à cette dégradation (nid de poule, arrachement, déformation importante du support). Pour un travail détaillé, de qualité et adapté à différents types de déformations de la route, nous vous préconisons notre PATA Manuel. De plus, notre PATA Manuel **très maniable** et **peu encombrant** est capable d'accéder aux petites ruelles, souvent oubliées.



Caractéristiques :

- Porteur 13 T.
- Cuve de 2000 Litres d'émulsion avec bac de reprise pour l'alimentation en gravillon.
- Equipe : 4/5 ouvriers routiers